



# OPEN MRI ZEN TE SLUIS

gewapend voor de nieuwe richtlijn voor het opsporen van prostaatkanker.

*Sinds eind januari 2020 werken de Nederlandse ziekenhuizen met een nieuwe richtlijn voor het opsporen van prostaatkanker. Deze vernieuwde richtlijn stelt dat voortaan een MRI-scan gemaakt dient te worden als er sprake is van verhoogde waarden bij een PSA-bloedtest en er een indicatie is voor een prostaatbiopsie. Dat betekent in de praktijk minder pijnlijke prikken, sneller een uitslag en vooral meer duidelijkheid. De nieuwe richtlijn is winst voor zowel de arts als patiënt. Dankzij de MRI-scan is er direct geweten waar de kanker zit, dus ook waar er moet geprikt worden. Het juiste weefsel wordt zo direct bekomen. Als er op de MRI-scan niets te zien is, is de kans dat de patiënt niets heeft bijzonder groot en kan overwogen worden om de biopsie niet te nemen.*

Een MRI-scan moet dus helpen bij het beter en sneller ontdekken van de meest voorkomend kankersoort bij mannen, naast longkanker. Jaarlijks komen er in Nederland 10.000 patiënten met een agressieve vorm van prostaatkanker bij, van wie er 2500 overlijden. De prik die nodig is om de ziekte vast te stellen, is bijzonder pijnlijk: met naalden wordt via de anus twaalf stukjes weefsel van het geslachtsorgaan, dat zich net onder de blaas bevindt, verzameld. Ook kan de afname van die zogeheten biopt complicaties veroorzaken, zoals bloedingen en ontstekingen.

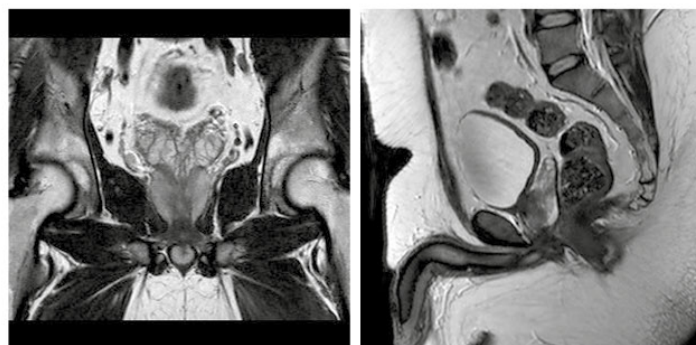
De nieuwe richtlijn, door eerst MRI-onderzoek te verrichten van de prostaat, zorgt ervoor dat er enkel geprikt dient te worden bij het vaststellen van afwijkende zones in de prostaat die kunnen passen bij kanker. Bovendien moeten er bij die "gerichte prik" minder biopten genomen worden (slechts drie in plaats van twaalf).

Op de MRI-scan zijn enkel agressieve kankers te zien die effectief behandeling nodig hebben. Goedaardige kankersoorten, die tot voor kort geregeld werden gevonden tijdens biopsie, blijven onontdekt. De nieuwe richtlijn zorgt er voor dat onnodige behandelingen zullen afnemen en de zorgkosten zullen dalen.



Open MRI Zen beschikt over twee MRI toestellen; een hoge veld 3 Tesla stille MRI scan en een open MRI scan met de hoogst beschikbare veldsterkte van 1.2 Tesla. Op deze manier wil Open

MRI Zen bijdragen aan de MRI-capaciteit om de extra jaarlijkse 30.000 tot 40.000 prostaat-scans op te vangen. Het centrum biedt bovendien de mogelijkheid aan claustrofobe en ernstig



obese mannelijke patiënten om vlot poliklinisch het onderzoek te ondergaan, zonder anesthesie of sedatie op voorhand; de open MRI-scan is er speciaal voor deze patiënten.

Een prostaat MRI-onderzoek duurt gemiddeld 30 minuten waarbij er ook via een infuus contrastvloeistof wordt toegediend. Na het vastleggen van een afspraak wordt de nodige info meegegeven aan de patiënt in voorbereiding van het onderzoek.

De beelden en het verslag zijn daags nadien ter beschikking voor de patiënt en de verwijzend arts.

[www.openmrizen.com](http://www.openmrizen.com)  
Nieuwstraat 56A  
4524EG Sluis NL  
Tel. NL +31 117 79 91 10  
Tel. BE +32 9 396 06 90

Ook via de website [www.openmrizen.com](http://www.openmrizen.com) kan er online een afspraak gemaakt worden.

