



OPEN MRI ZEN

High Tech beeldvorming in ontspannen sfeer.

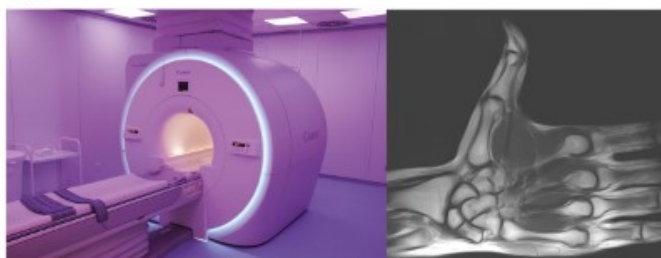
ZEN MRI CENTRUM

Veel mensen durven niet in een buis, dus niet in een cilindrisch MRI systeem. Obese mensen kunnen vaak fysisch amper of helemaal niet in een buis. We beschikken over een open MRI scan 1,2 Tesla, het sterkste open MRI systeem op de markt. Het toestel is opzij over 270° open. In iedere positie is er zicht naar buiten en er is heel veel ruimte opzij van de patiënt. Tijdens het onderzoek kan de patiënt worden begeleid door familie, begeleider of door ons professioneel personeel.



Ernstig claustrofobe patiënte in de open MRI in zijlig, begeleid door haar dochter.

Ons tweede MRI toestel is een 3T stille MRI. Dit buissysteem is de grootste cilinder beschikbaar op de markt met de meeste plaats in de cilinder, de buis is ook heel kort. Het feit dat het toestel merkkelijk stiller is dan andere MRI systemen maakt het onderzoek ook veel aangenamer en minder schrikbaar. Binnenkort wordt op dit systeem de MR Theatre geïnstalleerd: een unieke filmprojectie in de cilinder die grotendeels het gevoel van in een buis te zitten zal wegnemen.



ONTSPANNEN SFEER

De patiënten worden opgevangen in een zo aangenaam mogelijke Zen sfeer, wat beter is in een privaatcentrum. De patiënt wordt opgevangen aan de balie en met de patiënt wordt overlegd om samen het best mogelijke MRI onderzoek uit te voeren in een relaxe omgeving. Hoe rustiger de patiënt hoe betere beeldkwaliteit gezien bewegingen tijdens het onderzoek misvorming van het beeld veroorzaakt.

STRALINGSVRIJ

In ons centrum worden geen ioniserende (kankerverwekkende) Röntgenstralen meer gebruikt. Onze High Tech beeldvorming is gebaseerd op hoge veldsterkte MRI toestellen gecombineerd met 2 hoge resolutie echografietoestellen. MRI en echografiebeelden kunnen bij ons worden gefuseerd wat meer informatie oplevert en kan gebruikt worden bij echogeleide behandelingen.

TERUGBETALING

Nederlandse patiënten die een voorschrift hebben betalen niet. Ons centrum is een in Nederland erkend ZBC (Zelfstandig Behandel Centrum) en hiervoor gelden de vergoedingen voor privaatzorg. De zorgverzekeraars betalen aan een lager tarief, de patiënt hoeft niets op te leggen. De Belgische claustrofobe en obese patiënten die moeilijk of niet in een klassieke MRI buis kunnen worden gescand kunnen terugbetaling aanvragen aan de adviserend geneesheer van hun ziekenfonds gezien geen open MRI toestellen in België meer aanwezig zijn sinds april 2018 en dit onderzoek in België niet kan worden verricht. Belgische en Nederlandse patiënten kunnen ook zonder voorschrift worden gescand. De tarieven kunnen worden geraadpleegd op de website of door contact op te nemen met het centrum.

Open MRI Zen is telefonisch vlot bereikbaar, alle werkdagen tussen 08u30 en 18.00u, ook in het weekend, voor het maken van afspraken.
Tel. NL +31 117 79 91 10
Tel. BE +32 9 396 06 90

Ook via de website www.openmrizen.com kan er online een afspraak gemaakt worden.

